

À LIRE ATTENTIVEMENT AVANT TOUTE POSE DU CLIP DÉMONTABLE SILVADEC

Le clip démontable pour terrasse Silvadec peut être utilisé pour :

- Créer un accès à un élément situé en dessous de la terrasse (étanchéité, bloc électrique, etc.),
- Rendre une terrasse partiellement démontable en insérant régulièrement une à deux rangées de clips démontables entre 2 lames, en lieu et place des clips simples.

 Outils nécessaires à la pose des clips démontables :

- Visseuse avec embout Torx T15 standard
- Vis $\varnothing 3 \times 35$ mm (fournies avec le clip)

Pour la pose des lambourdes, se référer au principe de pose des lames de Terrasse Silvadec (PU 7).

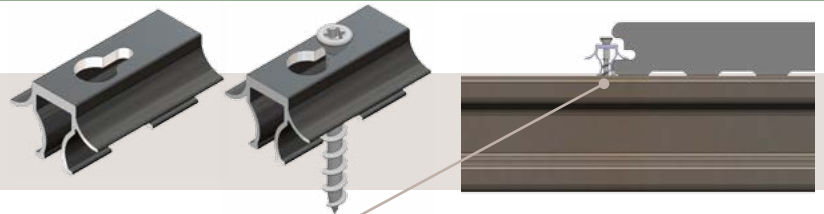
 **IMPORTANT** : Il se peut que l'écart entre les lames dû au clip démontable soit légèrement différent de l'écart dû au clip simple. Ceci peut entraîner un léger décalage entre des lames aboutées. Quel que soit le clip utilisé, nous recommandons vivement de ne pas forcer dessus lors de la pose, afin de limiter ce décalage.

 **ATTENTION** : le clip démontable n'est pas compatible avec la lambourde aluminium Silvadec, ni aucune lambourde en aluminium ou en acier galvanisé.

FIXATION DES LAMES DE TERRASSE AVEC LES CLIPS DÉMONTABLES SILVADEC

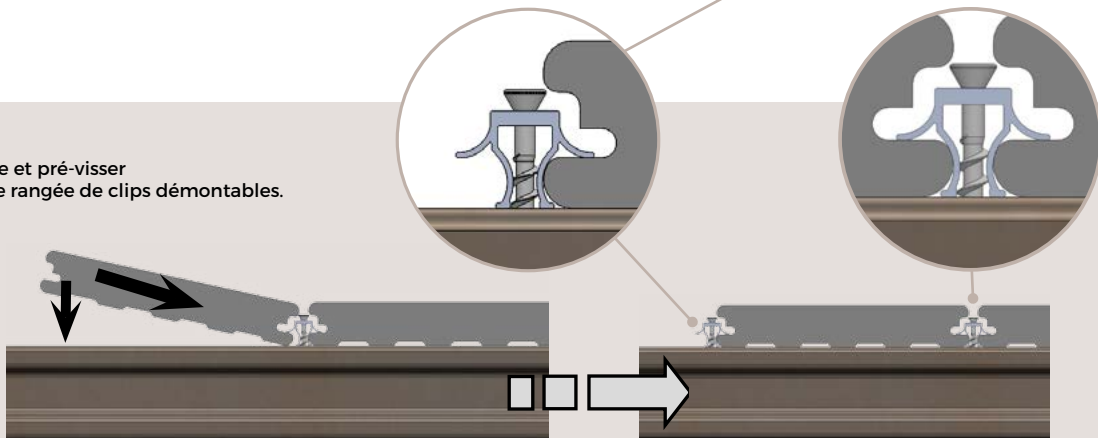
ÉTAPE 1

Pré-visser la première rangée de clips démontables (sans visser complètement les vis dans les clips)



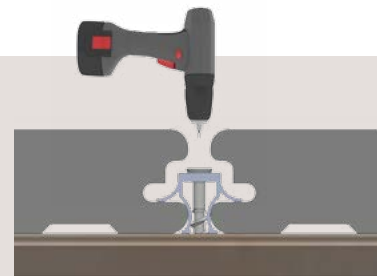
ÉTAPE 2

Insérer la lame et pré-visser une deuxième rangée de clips démontables.



ÉTAPE 3

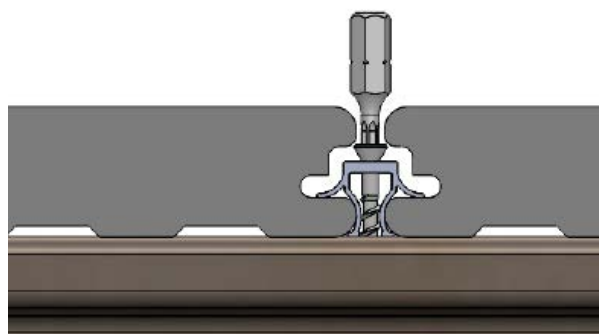
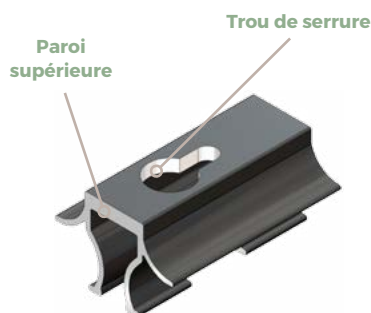
Visser complètement la première rangée de clips démontables.



ÉTAPE 4

Après avoir inséré et fixé la lame suivante à l'aide du clip simple, visser complètement la deuxième rangée de clips démontables. Répéter ces opérations pour chaque rangée de lame qui doit être démontable.

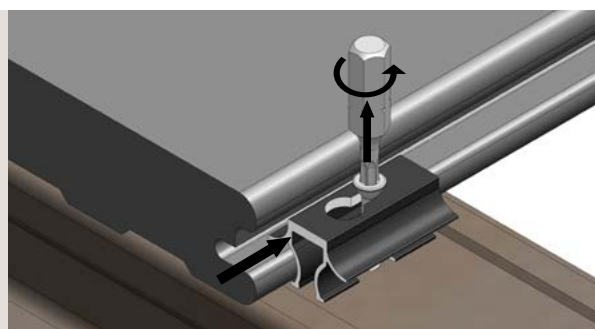
DÉMONTAGE DES LAMES



Le clip démontable est conçu pour que la vis soit accessible avec un embout Torx T15 standard.

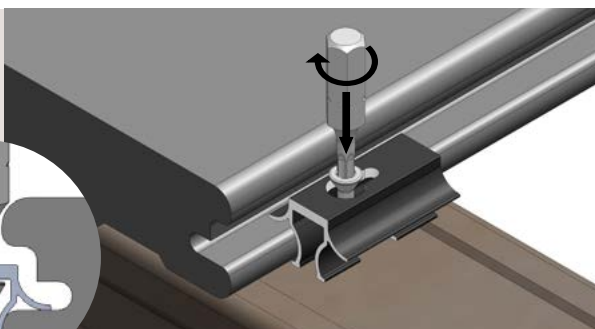
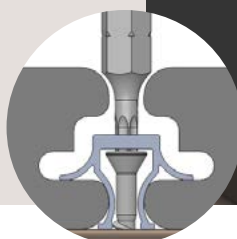
ÉTAPE 1

- Dévisser légèrement la vis pour desserrer le clip démontable.
- Décaler le clip démontable pour aligner le «trou de serrure» avec la tête de vis.



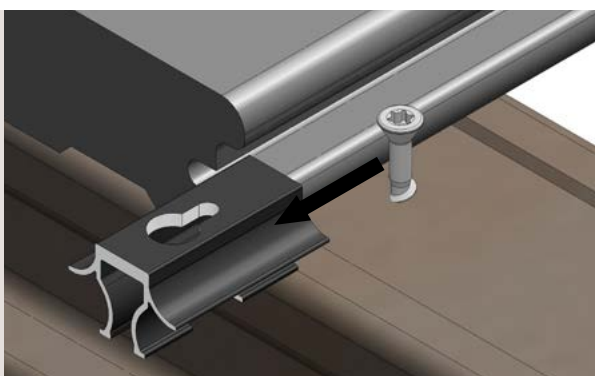
ÉTAPE 2

Revisser ensuite la vis de façon à ce que la tête se trouve en dessous de la paroi supérieure du clip démontable.



ÉTAPE 3

Décaler le clip démontable jusqu'à l'extrémité de la lame ou de la terrasse pour l'évacuer.



Répéter les étapes 1 à 3 pour les clips démontables encadrant la lame.

La lame est ainsi libérée. Il est possible de la retirer.

Pour le remontage, effectuer ces opérations dans le sens inverse.

Il se peut que cette version du principe de pose ne soit pas la dernière version en date.
Consultez la dernière version sur notre site internet www.silvadec.com.