



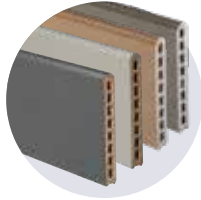
silvadec

Life is composite

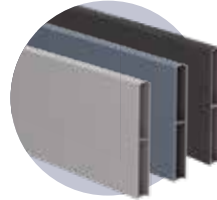


I nostri consigli per pulire le lame per recinzioni

Lama Atmosphere



Lama Alluminio



La recinzione deve tassativamente essere lavata una volta l'anno, meglio se in primavera, con acqua saponata e calda, per un'azione ottimale.

Consigliamo di utilizzare una spazzola Atmosphere. Bisogna passare la spazzola seguendo il senso della lama.

Per le recinzioni in alluminio, consigliamo di utilizzare una spugna, perché alcune spazzole possono graffiare la superficie.

COSA FARE IN CASO DI...

Tipo di difetto	Causa	Cosa fare
POLVERI MINERALI (Calcare)	AMBIENTE POLVEROSO (pietre, terra calcarea)	Se la pulizia con il detergente a base di bicarbonato di sodio non si rivela efficace, utilizzare un anticalcare per bagno. Fate una prova su un angolino, lasciate agire, sfregate con lo spazzolone e sciacquate con abbondante acqua.
MUSCHIO / LICHENI	Pulizia insufficiente delle lame, ambiente molto propizio allo sviluppo di muschio	Utilizzate il prodotto Silvaction. Se utilizzate un prodotto antimuffa (senza candeggina), testatelo su un angolo poco visibile prima dell'uso. Si consiglia in ogni caso di consultare le modalità di utilizzo del prodotto e di rispettare le precauzioni d'uso.

> IL NOSTRO PRODOTTO DI PULIZIA



MUSCHI E LICHENI

SILVACTION

- Pronto all'uso, senza risciacquo
- Contenuto: 5 litri (20/25 m²)
- Ideale per un'azione mirata di "sgrassamento" intenso

Rif. SINET1801

COSA EVITARE ASSOLUTAMENTE

- Non utilizzare pulitrici ad alta pressione che renderebbero la superficie leggermente porosa e quindi più soggetta a sporcarsi
- Non utilizzare solventi
- Non applicare oli, vernici o prodotti per proteggere/ravvivare/rinnovare il legno.



silvadec
Life is composite

Silvadec Germany
Ludwig-Erhard-Straße 3 · D - 84069 Schierling
Tel.: +49 9451 9443 500
e-mail: info-germany@silvadec.com

Silvadec France
21 Parc d'Activités de l'Estuaire · F - 56190 Arzal
Tel. +33 (0)2 97 45 09 00
e-mail: info@silvadec.com

